

**Фонд оценочных средств для промежуточной аттестации обучающихся  
по учебному предмету «География»  
(типовой вариант)  
(5-9 классы)**

Обязательная часть учебного плана.

Предметная область: Общественно-научные предметы

## Проверочная работа № 1 по теме «Земля как планета». 5 класс

### Вариант 1

1. В состав Солнечной системы входит?
  - 1) 7 планет; 2) 5 планет; 3) 8 планет; 4) 9 планет.
2. Природа нашей планеты полностью зависит?
  - 1) от Луны; 2) от Солнца; 3) от других планет; 4) не зависит ни от кого.
3. Количества тепла и света, приходящие на единицу площади поверхности Земли, зависит от:
  - 1) направления ветра; 2) от угла падения солнечных лучей; 3) от близости океанов.
4. Что происходит в день зимнего солнцестояния?
  - 1) Южное полушарие нагревается сильнее, чем Северное;
  - 2) оба полушария нагреваются равномерно;
  - 3) солнечные лучи падают отвесно на Северный тропик;
  - 4) день длиннее ночи в Северном полушарии.
5. В день летнего солнцестояния наибольшая продолжительность дня наблюдается
  - 1) в Северном полушарии; 2) в Южном полушарии; 3) на всем земном шаре; 4) на экваторе.
6. В каком из приведенных вариантов правильно указаны границы умеренного пояса освещенности?
  - 1) полярный круг; 2) полярный круг и тропик; 3) полярный круг и экватор; 4) тропик и экватор.
7. Установите соответствие между характеристикой и календарной датой

Характеристика	Дата
1) день весеннего равноденствия	А) 22 декабря
2) день летнего солнцестояния	Б) 23 сентября
3) день осеннего равноденствия	В) 22 июня
4) день зимнего солнцестояния	Г) 21 марта.

8. О каком поясе освещенности говорится в описании?

Данный пояс освещенности в течение всего года получает большое количество солнечного света и тепла. На параллелях, ограничивающих пояс, солнце бывает в зените по одному разу в год.

**Проверочная работа № 1 по теме «Земля как планета». 5 класс**

**Вариант 2**

1. Солнечную систему образуют
  - 1) только планеты; 3) только Солнце;
  - 2) планеты и их спутники; 4) планеты, их спутники и другие космические тела.
2. Следствием орбитального вращения Земли является
  - 1) изменение продолжительности длины светового дня;
  - 2) возникновение приливов и отливов;
  - 3) смена времен года;
  - 4) изменение температуры на поверхности Земли.
3. Количество тепла и света, получаемое земной поверхностью
  - 1) равномерно распределяется по всей поверхности;
  - 2) убывает от полюсов к экватору;
  - 3) убывает от экватора к полюсам.
4. Когда на Северном тропике наблюдается самый длинный день?
  - 1) в день летнего солнцестояния;                      2) в день осеннего равноденствия;
  - 3) в день зимнего солнцестояния;                      4) в день весеннего равноденствия.
5. Что происходит в день летнего солнцестояния?
  - 1) Южное полушарие нагревается сильнее, чем Северное;
  - 2) оба полушария нагреваются равномерно;
  - 3) солнечные лучи падают отвесно на Южный тропик;
  - 4) день длиннее ночи в Северном полушарии.
6. В каком из приведенных вариантов правильно указаны границы полярного пояса освещенности?
  - 1) полярный круг и полюс; 2) полярный круг и тропик; 3) полярный круг и экватор; 4) тропик
7. Установите соответствие между положением Солнца и календарной датой

Дата	Характеристика
А) 22 декабря	1) Солнце в зените над Северным тропиком
Б) 23 сентября	2) Солнце в зените над Южным тропиком
В) 22 июня	3) Солнце в зените над экватором
Г) 21 марта	

8. О каком поясе освещенности говорится в описании?

Данный пояс освещенности в течение всего года получает наименьшее количество солнечного света и тепла. На параллелях, ограничивающих пояс, наблюдаются полярные дни и ночи.

### Критерии оценивания

Критерии оценивания: 1-6 задание - 1бал; 7 задание -2балла; 8 задание -2 балла

Итого:10 баллов

Оценка «5» - 9-10

Оценка «4» - 7-8

Оценка «3» - 6-5

Оценка «2» - 4-1

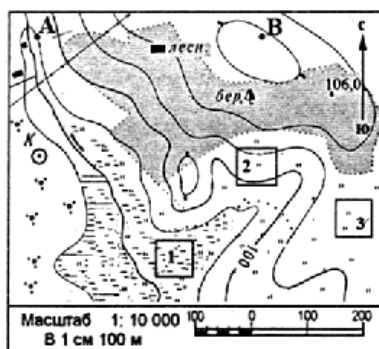
Ответы:

1 вариант	2 вариант
1. 3	1. 4
2. 2	2. 3
3. 2	3. 3
4. 1	4. 1
5. 1	5. 4
6. 2	6. 1
7. 1) Г 2) В 3) Б 4) А	7. А) 2, Б) 3, В) 1, Г) 3.
8. тропический	8. полярный

## Проверочная работа № 2 по теме «Литосфера»

### 1 вариант

- A. 1.** Длина параллелей от экватора к полюсам:  
 1) уменьшается    2) увеличивается    3) не изменяется
- 2.** Направление север-юг указывает:  
 1) экватор    2) меридиан    3) параллель
- 3.** Возвышенности над уровнем моря находятся на высоте  
 1) от 0м до 200м; 2) от 200м до 500м; 3) от 500м до 1000м; 4) выше 1000 м
- 4.** К осадочным горным породам относится:  
 1) вулканический туф,    2) песок,    3) базальт,    4) гнейс.
- 5.** 21 марта солнце находится в зените  
 1) на северном тропике, 2) на экваторе, 3) на южном тропике
- B. 1.** Установите соответствие:
- |                         |  |
|-------------------------|--|
| 1) рельеф               | А. Условные линии на плане, соединяющие точки с одинаковой абсолютной высотой. |
| 2) горизонтали          | Б. Прибор для определения относительной высоты.                                |
| 3) абсолютная высота    | В. Формы земной поверхности.   |
| 4) относительная высота | Г. Высота точки над уровнем моря.  |
| 5) нивелир              | Д. Превышение одной точки земной поверхности над другой.                       |
- 2.** Переведите численные масштабы в именованные: 1) 1: 500, 2) 1: 10 000
- 3.** Определите географические объекты по указанным координатам:  
 1) 39°с.ш. и 116°в.д.;    2) 19°с.ш. и 99°з.д.,
- C 1.** Выполните задания по плану местности:



1. Какие объекты изображены на юго-западном квадрате плана?

2. В каком направлении от колодца находится точка В?
3. Измерьте расстояние от точки А до точки В по прямой.

### Проверочная работа № 2 по теме «Литосфера»

#### 2 вариант

**А.( 5б) 1.** Какое утверждение об экваторе является верным?

- 1) От экватора отсчитывается географическая долгота.
- 2) Экватор пересекает все материки.
- 3) Длина экватора составляет 40 000км.
- 4) Экватор делит Землю на Восточное и Западное полушария

**2.** Средний радиус Земли составляет:

- 1) 3671км      2) 6356км      3) 9671км      4) 12371км

**3.** Наименьшую мощность земная кора имеет:

- 1) под материками;    2) под низменностями;    3) под океанами;    4) под горами

**4.** Гранит относится к горным породам:

- 1) магматическим;    2) метаморфическим;    3) обломочным;    4) осадочным.

**5.** Смена дня и ночи на Земле объясняется:

- 1) движением Земли по орбите вокруг Солнца;
- 2) осевым вращением Земли;
- 3) изменением наклона земной оси к плоскости орбиты.

**В.(6б) 1.** Найдите соответствие:

А) дуга

1) меридиан                      Б) окружность

2) параллель                    В)  $0-90^{\circ}$

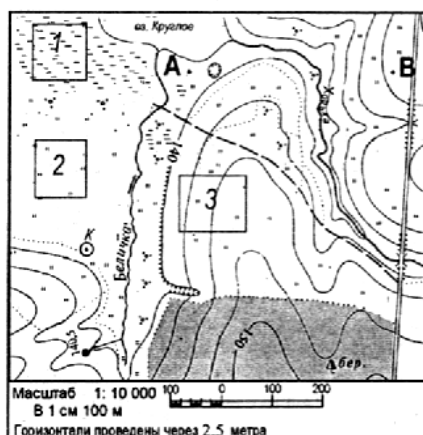
Г)  $0-180^{\circ}$

**2.** Переведите численные масштабы в именованные: 1) 1: 50 000,    2) 1: 1000

**3.** Определите географические объекты по указанным координатам:

- 1)  $60^{\circ}$ с.ш. и  $30^{\circ}$ в.д.;    2)  $36^{\circ}$ с.ш. и  $6^{\circ}$ з.д.,

**С( 3б) 1** Выполните задания по плану местности:



1. Какие объекты изображены на юго-западном квадрате плана?
2. В каком направлении от колодца находится озеро Круглое?
3. Измерьте расстояние от точки А до точки В по прямой .

#### **Критерии оценивания**

На выполнение работы отводится 45 мин.

Проверочная работа состоит из 3 частей, включающих 9 заданий.

Часть 1 включает 5 заданий с выбором ответа. К каждому заданию даётся четыре варианта ответа, из которых только один правильный. Часть 2 включает 3 задания с кратким ответом. Часть 3 представляет собой практическое задание.

За каждый правильный ответ в зависимости от сложности задания начисляются баллы. Задания 1 части оцениваются в 1 балл, задание 2 части-2 балла, задание 3 части – 3 балла. Баллы, полученные за все выполненные задания, суммируются.

#### ***Шкала пересчета первичного балла за выполнение контрольной работы в отметку по пятибалльной шкале***

Балл	0-5	6-8	9-11	12-14
отметка	2	3	4	5

### ***Проверочная работа № 1 по теме «Гидросфера» 6 класс***

#### ***Вариант 1. Уровень А***

1. **Какие воды составляют основную часть гидросферы?**  
А) воды суши; Б) воды рек В) ледники Г) воды Мирового океана
2. **Что является начальным звеном Мирового круговорота воды?**  
А) ледник Б) океан В) подземные воды Г) вода атмосферы
3. **Какой океан занимает половину площади Мирового океана?**  
А) Атлантический Б) Тихий В) Индийский Г) Северный Ледовитый
4. **Как называется вода, находящаяся в земной коре?**  
А)грунтовая Б)межпластовая В) подземная Г) артезианская

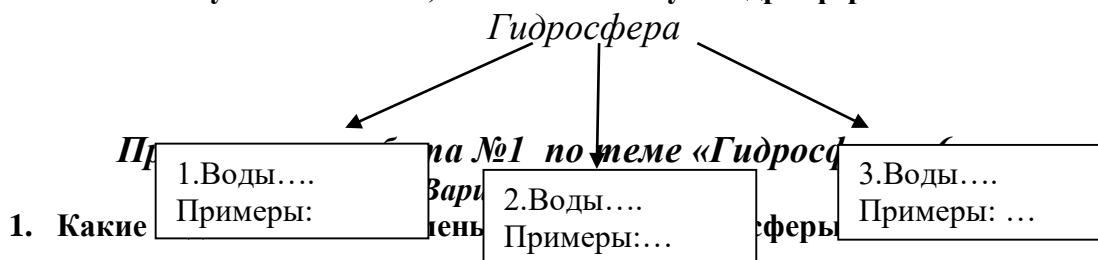
5. Каким ледником покрыта Антарктида?  
А) покровным Б) горным В) сточным Г) соленым
  6. Группа островов, находящихся близко друг к другу?  
А) остров Б) полуостров В) архипелаг Г) море
  7. Укажите искусственный водоем?  
А) река Б) озеро В) море Г) пруд
  8. Граница, разделяющая соседние речные бассейны?  
А) исток Б) устье В) водораздел Г) водопад
  9. Ежегодный подъем уровня воды в реке весной?  
А) паводок Б) половодье В) водопад Г) родник
  10. Выходы грунтовых вод на поверхность на склонах холмов, в оврагах, речных долинах?  
А) артезианские воды Б) родник В) минеральные воды Г) термальные воды
- Уровень В. Ответ на вопрос, ответ запиши одним словом**
11. Какое озеро самое глубокое на Земле?
  12. Самый большой речной бассейн на Земле?
  13. Самый узкий пролив на Земле?
  14. Самый высокий водопад на Земле?

### Уровень С

1. Найди соответствие, ответ запиши в бланк ответов

- |                        |   |
|------------------------|---|
| 1. Водоупорные породы. | А. Вода, находящаяся в земной коре.           |
| 2. Грунтовые воды.     | Б. Горные породы, пропускающие воду.          |
| 3. Артезианские воды.  | В. Горные породы, не пропускающие воду.       |
| 4. Подземные воды.     | Г. Слой, насыщенный водой.                    |
| 5. Источник.           | Д. Вода в верхнем водоносном слое.            |
| 6. Минеральные воды.   | Е. Вода между двумя водоупорными пластами.    |
| 7. Водопроницаемые     | Ж. Место выхода грунтовых вод на поверхность. |
| 8. Межпластовые воды.  | З. Подземные воды, насыщенные газами,         |
| 9. Водоносный слой.    | И. Самофонтанирующие подземные воды.          |

2. Используя свои знания, заполнить схему «Гидросфера»



- А) воды суши Б) воды рек В) ледники Г) воды Мирового океана
2. Чем соединяются между собой части Мирового океана?  
А) заливами Б) морями В) проливами Г) островами
3. Какой океан занимает второе место на Земле площади?  
А) Атлантический Б) Тихий В) Индийский Г) Северный Ледовитый
4. Воды, находящиеся между двумя водоупорными слоями?  
А) грунтовые Б) межпластовые В) подземные Г) артезианские
5. Укажите объект, относящийся к водам суши?



- А) озеро Б) залив В) море Г) пролив
6. Узкое водное пространство, ограниченное с двух сторон берегами материков или островов?  
А) остров Б) залив В) архипелаг Г) пролив
7. Скопление пресного льда на суше?  
А) река Б) озеро В) родник Г) ледник
8. Река со всеми своими притоками?  
А) речная система Б) речной бассейн В) водораздел Г) водопад
9. Что является причиной образования многолетней мерзлоты?  
А) мощный снежный покров зимой Б) низкие температуры зимой В) холодное лето
10. Воды, содержащиеся в водоносном слое, не прикрытом сверху водоупорными породами?  
А) артезианские Б) грунтовые В) минеральные Г) термальные

**Уровень В. Ответь на вопрос, ответ запиши одним словом**

11. Какая река относится к бассейну внутреннего стока?  
12. Самое большое озеро на Земле?  
13. Самый длинный пролив на Земле?  
14. Моренеимеющее побережье?

**Уровень С**

**1. Найди соответствие**

- |                        |   |
|------------------------|---|
| 1. Водоупорные породы. | А. Вода, находящаяся в земной коре.           |
| 2. Грунтовые воды.     | Б. Горные породы, пропускающие воду.          |
| 3. Артезианские воды.  | В. Горные породы, не пропускающие воду.       |
| 4. Подземные воды.     | Г. Слой, насыщенный водой.                    |
| 5. Источник.           | Д. Вода в верхнем водоносном слое.            |
| 6. Минеральные воды.   | Е. Вода между двумя водоупорными пластами.    |
| 7. Водопроницаемые     | Ж. Место выхода грунтовых вод на поверхность. |
| 8. Межпластовые воды.  | З. Подземные воды, насыщенные газами,         |
| 9. Водоносный слой.    | И. Самофонтанирующие подземные воды.          |

**2. Используя свои знания, заполнить схему «Гидросфера»**



За каждое верно выполненное задание из части А ученик получает 1 балл, итого за часть А - 10 баллов

За каждое верно выполненное задание Части В ученик получает 2 балла.

За Часть С ученик может набрать 6 баллов.

**Максимальное количество баллов за работу: 24**

**Критерии к части С**

№ задания	Содержание верного ответа и указание по оцениванию задания	Баллы
1	Все ответы верны	3

	Допущена 1 ошибка	2
	Допущено 2 ошибки	1
	Допущено 3 и более ошибок	0
2	Правильно названы составные части Гидросферы	1
	Правильно названы составные части Гидросферы и правильно приведены примеры	3

### Таблица перевода тестовых баллов в школьную оценку

Тестовый балл	Оценка
10 -12	3
13 -18	4
19-24	5

### Ответы к тесту «Гидросфера» 6 класс

№ задания	A1	A2	A3	A4	A5	A6	A7	A8	A9	A10
Вариант 1	Г	Б	Б	В	А	В	Г	В	Б	Б
Ответы										

**В11-** Байкал

**В12-** у Амазонки

**В13-** Гибралтарский

**В14-** Анхель

№ задания	A1	A2	A3	A4	A5	A6	A7	A8	A9	A10
Вариант 2	Б	В	А	Б	А	Г	Г	А	Б	Б
Ответы										

**В11-** Волга

**В12-** Каспийское

**В13-** Мозамбикский

**В14-** Саргасово

Здание С1 для обоих вар-тов

С1

1	2	3	4	5	6	7	8	9
В	Д	И	А	Ж	З	Б	Е	Г

### Проверочная работа №2 по теме «Атмосфера» 6 класс

#### Вариант 1

#### Уровень А

- Что является нижней границей атмосферы?
  - земная поверхность
  - уровень Мирового океана
  - верхняя граница мантии
  - верхняя граница тропосферы
- Какой газ преобладает в атмосфере?
  - кислород
  - водород
  - азот
  - углекислый газ
- В каком слое атмосферы образуются облака, идут дожди, дуют ветры?
  - в тропосфере
  - в стратосфере
  - в термосфере
  - в мезосфере
- Как нагреваются и охлаждаются суша и вода?
  - одинаково

- Б) суша медленно нагревается и быстро остывает  
 В) вода медленно нагревается и быстро остывает  
 Г) суша нагревается и остывает быстро, а вода медленно
- 5. Когда в течение суток бывает холоднее всего?**  
 А) перед восходом солнца  
 Б) поздним вечером  
 В) в полночь  
 Г) после захода солнца
- 6. С помощью какого прибора измеряют атмосферное давление?**  
 А) термометра Б) барометра В) флюгера Г) анемометра
- 7. Какова главная причина образования ветра?**  
 А) температура воздуха  
 Б) разница в атмосферном давлении  
 В) угол падения солнечных лучей
- 8. От чего зависит сила ветра?**  
 А) от величины атмосферного давления  
 Б) от температуры воздуха  
 В) от разницы в атмосферном давлении между двумя пунктами  
 Г) от угла падения солнечных лучей
- 9. Как называется ветер, меняющий направление два раза в сутки?**  
 А) штиль Б) бриз В) муссон Г) ураган
- 10. Что не является элементом погоды?**  
 А) температура воздуха  
 Б) атмосферное давление  
 В) облачность  
 Г) годовое количество осадков

*Уровень В*

- 11. Чем климат отличается от погоды?**  
**12. В чем причина постоянного изменения погоды?**

*Уровень С*

- 13. На вершине горы высотой 3,5 км барометр показал 720 мм рт. ст. Каково давление у подножия?**

***Проверочная работа №2 по теме «Атмосфера» 6 класс***

**Вариант 2**

***Уровень А***

- 1. Какой слой атмосферы находится дальше всего от Земли?**  
 А) стратосфера  
 Б) тропосфера  
 В) мезосфера  
 Г) экзосфера
- 2. Какой газ обеспечивает процессы горения на Земле?**  
 А) кислород Б) водород В) азот Г) углекислый газ
- 3. В каком слое атмосферы происходит изменение погоды?**  
 А) в мезосфере Б) в стратосфере В) в термосфере Г) в тропосфере
- 4. Какой вид атмосферных осадков не выпадает из облаков?**

- А) роса Б) снег В) морось Г) дождь
5. Когда в течение суток бывает теплее всего?  
 А) утром  
 Б) после полудня  
 В) в полдень  
 Г) вечером
6. С помощью какого прибора определяют направление ветра?  
 А) термометра Б) барометра В) флюгера Г) анемометра
7. Как изменяется температура воздуха при подъеме на высоту?  
 А) повышается  
 Б) понижается на  $1^{\circ}$  С при подъеме на 1 км  
 В) понижается на  $6^{\circ}$  С при подъеме на 1 км
8. Как изменяется атмосферное давление при подъеме на высоту?  
 А) понижается на 6 мм при подъеме на 1 км  
 Б) не изменяется  
 В) понижается на 1 мм при подъеме на 10,5м  
 Г) повышается
9. Как называется ветер, меняющий направление два раза в год?  
 А) штиль Б) бриз В) муссон Г) ураган
10. Где на Земле четко выражены все четыре времени года?  
 А) в арктических широтах  
 Б) в умеренных широтах  
 В) в тропических широтах  
 Г) в экваториальных широтах

*Уровень В*

11. В чем сходство и различие тумана и облаков?  
 12. На какой стороне дома нужно устанавливать термометр? И почему?

*Уровень С*

13. Определите атмосферное давление на вершине горы высотой 1 км, если у её подножия оно равно 760 мм рт. ст.?

*Ответы к тесту «Атмосфера» 6 класс*

№ задания	А1	А2	А3	А4	А5	А6	А7	А8	А9	А10
<i>Вариант 1</i>	Г	В	А	Г	А	Б	Б	В	Б	Г
<i>Ответы</i>										

**В11-** Климат-это многолетний режим погоды, характерный для определенной местности, а погода- это состояние тропосферы в данное время в данном месте, погода изменчива и разнообразна, а климат постоянен.

**В12-**смена иперемещение воздушных масс с разными свойствами.

**С13-1)**  $3500:10,5= 333\text{м}$  2)  $720+333= 1053$  мм рт. ст.

№ задания	A1	A2	A3	A4	A5	A6	A7	A8	A9	A10
<b>Вариант 2</b>	Г	А	Г	А	Б, В	В	В	В	В	Б
<b>Ответы</b>										

**В11-**Туман и облака –это скопление мелких капелек воды или кристалликов льда в атмосфере, разница состоит в том, что возникновение облаков связано не с утренним и вечерним охлаждением воздуха, существуют различные виды облаков.

**В12-** с северной, чтобы показывал температуру воздуха.

**С13-)**  $1000:10,5=95\text{м}$  2)  $760+95=665\text{ мм рт. ст.}$

### Критерии оценивания:

Для выполнения работы по географии отводится 45 мин. Работа состоит из 3-х частей. А- содержит -10 заданий по 1 баллу.

В- содержит 2 зад.по 2 балла .С – содержит 1- задание по 2 балла.

«5» -13-166

«4»-12-96

«3» -5-86

«2» -0-46

## Проверочная работа № 1 по географии по теме «Главные особенности природы Земли. »

### 1 вариант

#### Часть А

1. Где земная кора имеет наибольшую толщину?

а) На Западно-Сибирской равнине

в) На дне океана

б) В Гималаях

г) В Амазонской низменности

2. Сейсмические пояса Земли образуются:
  - а) На границах столкновения литосферных плит;
  - б) На границах столкновений и разрыва литосферных плит;
  - в) В областях с наибольшей скоростью перемещения литосферных плит.
3. Какие данные содержит климатическая карта?
  - а) Данные о температуре воздуха и осадках;
  - б) Данные об атмосферном давлении и ветрах;
  - в) Все ответы верны.
4. Как называется линия, соединяющая на карте точки с одинаковыми температурами?
  - а) Изотерма;
  - б) Изобара;
  - в) Изохронна;
  - г) Изогипса.
5. Что прежде всего влияет на образование различных поясов атмосферного давления у поверхности земли?
  - а) Рельеф;
  - б) Неравномерный нагрев океана и суши;
  - в) Неравномерное распределение солнечного тепла в зависимости от широты;
  - г) Вращение Земли
6. Какой из перечисленных ниже процессов не является проявлением внутренних сил?
  - а) Процесс поглощения солнечной энергии Землей;
  - б) Процесс движения литосферных плит;
  - в) Процесс внедрения мантии в земную кору;
  - г) Процесс сотрясения земной коры.
7. К активизированным участкам земной коры относятся
  - а) Платформы;
  - б) Области новой складчатости (молодые горы);
  - в) Области древней складчатости (старые горы).
8. Если рельеф территории равнинный, то в основании находится:
  - а) Складчатая область;
  - б) Платформа
9. Пролив, соединяет Северный Ледовитый и Тихий океаны:
  - а) Берингова;
  - б) Гибралтарский;
  - в) Гудзонов;
  - г) Дрейка
10. Причина существования мощных океанических течений:
  - а) постоянные ветры;
  - б) приливная волна;
  - в) разница температур воды;
  - г) разница солености воды

### Часть В

1. Назовите море, в котором зарегистрирован рекорд солености - 42 ‰

2. Подпишите на контурной карте географические объекты: Срединно-Атлантический хребет. Объясните его происхождение \_\_\_\_\_

---



---



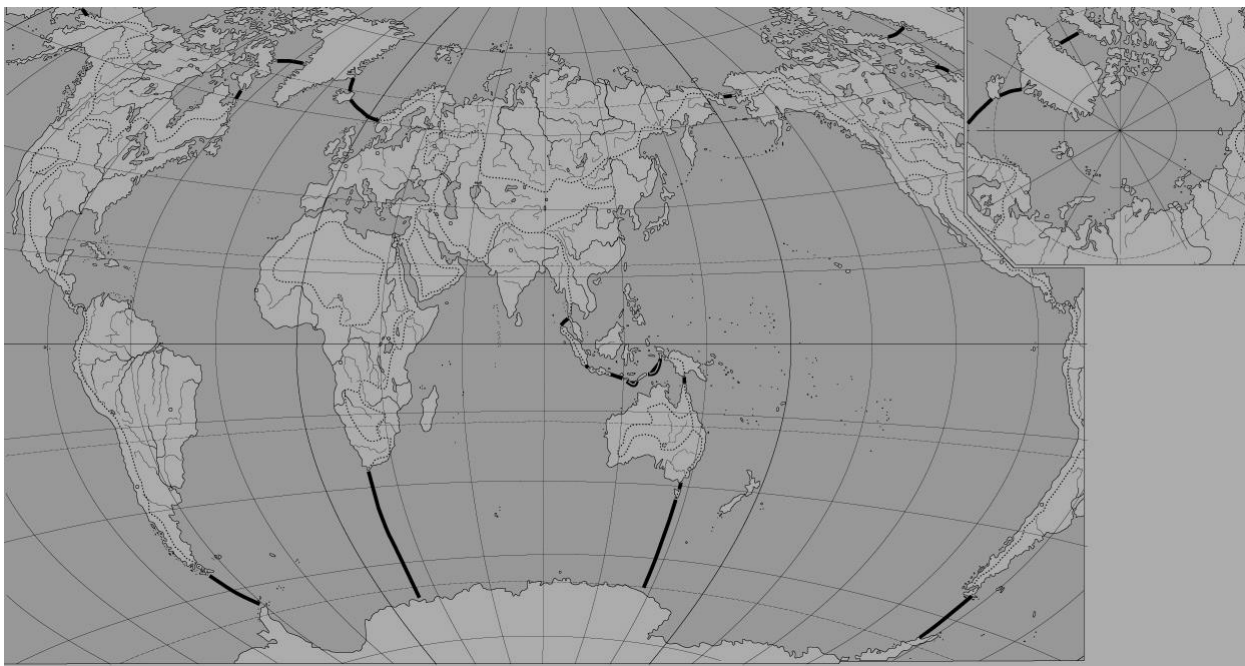
---



---



---



3. Установите соответствие

Природная зона	Климат	Ответ
. Экваториальные леса	А. Тропический	
. Саванны	Б. Экваториальный	
. Пустыни	В. Субэкваториальный	
	Г. Субтропический	

### Часть С

1. От чего зависит соленость океанических вод? Укажите не менее двух причин

---



---



---

2. Охарактеризуйте ресурсы Мирового океана \_\_\_\_\_

---



---



---

**Проверочная работа № 1 по географии по теме  
«Главные особенности природы Земли.»**

**2 вариант**

**Часть А**

1. Где земная кора имеет наименьшую толщину?
 

а) В Кордильерах	в) На дне океана
б) В Гималаях	г) В Амазонской низменности
2. Поверхностные течения Мирового океана зависят от:
 

а) Рельефа дна океана;	в) Приливов и отливов;
б) Постоянных ветров Земли;	г) Рельефа суши.
3. На каких картах можно обнаружить зависимость рельефа от особенностей земной коры?
  - а) Физической карте мира и карте «Строение земной коры»;
  - б) Карте «Строения земной коры» и карте природных зон;
  - в) Геологической карте и карте природных зон.
4. Направление ветров на климатической карте показывают:
 

а) Изотермы;	в) Стрелки;
б) Изолинии;	г) Изогипсы.
5. Почему Африка – самый жаркий материк?
  - а) Большая часть Африки расположена между тропиками;
  - б) Здесь расположены крупнейшие пустыни мира;
  - в) Африку омывает самый теплый океан Земли – Индийский.
6. Какой из перечисленных ниже процессов не является проявлением внешних сил?
  - а) Процесс поглощения солнечной энергии Землей;
  - б) Процесс движения литосферных плит;
  - в) Ветровая эрозия;
  - г) Процесс образования оврагов.
7. К устойчивым участкам земной коры относятся:
  - а) Платформы;
  - б) Области новой складчатости (молодые горы);
  - в) Области древней складчатости (старые горы).
8. Если рельеф территории горный, то в основании находится:
 

а) Складчатая область;	б) Платформа.
------------------------	---------------
9. Географический объект, соединяющий Красное и Средиземное моря:
 

а) Панамский канал;	в) Гибралтарский пролив;
б) Суэцкий канал;	г) Аденский пролив
10. Гавайские острова имеют происхождение:
  - а) материковое;
  - б) коралловое;
  - в) вулканическое;
  - г) тектоническое



### Часть В

1. Назовите стихийное явление природы, что приводит к значительным разрушениям и гибели людей и формируется в западной части Тихого океана
- 2.

Подпишите на контурной карте географические объекты: Большой Барьерный риф.  
Объясните его происхождение \_\_\_\_\_

---



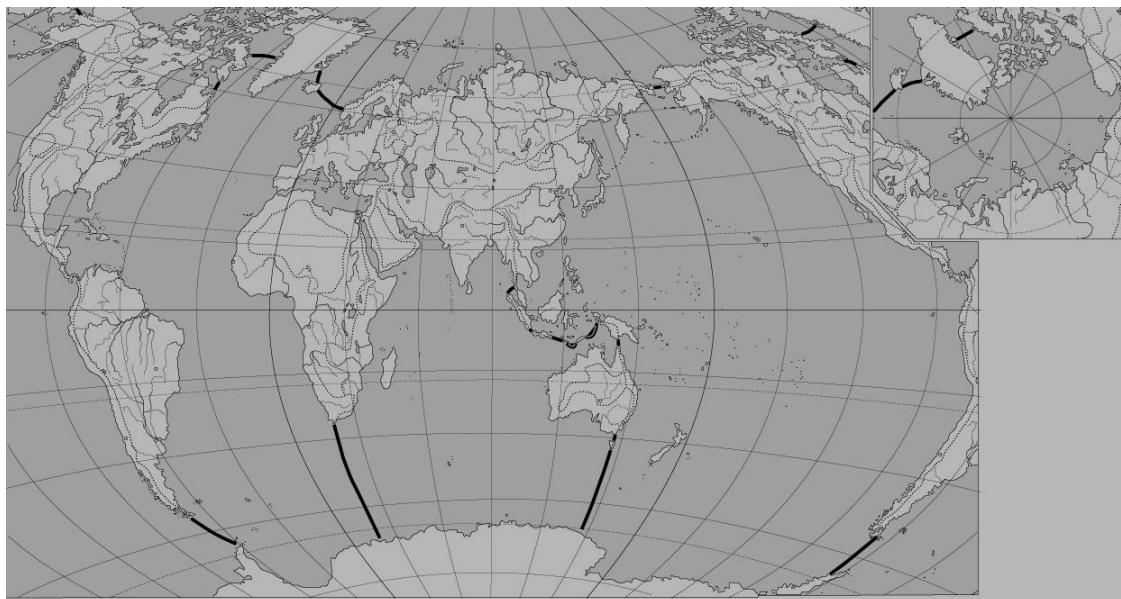
---



---



---



3 Установите соответствие:

Название	Объект	Ответ
1. Сомали	А. Мыс	
2. Мадагаскар	Б. Пролив	
3. Альмади	В. Полуостров	
4. Гибралтарский	Г. Море	
	Д. Остров	

### Часть С

1. В пределах Тихоокеанского вулканического кольца находится 80% всех современных действующих вулканов. Чем это можно объяснить? Укажите не менее двух причин.

---



---

2. Объясните связь между океаном и атмосферой \_\_\_\_\_

---



---



---

### Критерии оценивания

**1. Время выполнения работы** 45 минут (без учета времени на организационную часть)

**2. Дополнительные материалы и оборудование:** при выполнении работы над текстом рекомендуется работать с картами географического атласа.

**3. Система оценивания отдельных заданий и работы в целом**

За верное выполнение каждого задания 1 части работы обучающийся получает 1 балл,

2 части – 2 балла. За неверный ответ или его отсутствие выставляется 0 баллов.

Максимальное количество баллов, которое может набрать обучающийся, правильно выполнивший задания 1 части работы – 10 баллов; 2 части – 6 баллов, 3 части – 4.

**Максимальное количество баллов,** которое может получить ученик за выполнение всей работы – 20 баллов.

#### Шкала оценок

Отметка	Тестовый балл
«2»	менее 10
«3»	10-14
«4»	15-17
«5»	18-20

#### 8. Ответы

№	Вариант 1	Вариант 2
<b>Часть А</b>		
1	Б	В
2	Б	Б
3	В	А
4	А	В
5	В	А
6	А	Б
7	Б	А
8	Б	А
9	А	Б
10	А	В
<b>Часть В</b>		
1	Красное море	Тайфун
2	Образовался в результате отдаления друг от друга Североамериканской и Евразийской литосферных плит, Южноамериканской и Африканской.	Большой Барьерный риф образовался вдоль устойчивой шельфовой платформы, где небольшая глубина и незначительные смещения земной поверхности позволили формироваться обширным колониям рифообразующих кораллов.
3	1 – Б 2 – В 3 – А	1 – В 2 – Д 3 – А 4 – Б
<b>Часть С</b>		
1	Солёность океанических вод зависит от внешних условий. Например реки и тающий лёд опресняют воду, а при испарении солёность увеличивается.	Расположение границ плит, разница в толщине океанической и материковой плит, интенсивное движение.
2	Ресурсы Мирового океана — комплексные природные ресурсы, включающие в себя <i>водные, минеральные, биологические и энергетические ресурсы.</i>	<b>Океан и атмосфера</b> постоянно взаимодействуют друг с другом, обмениваются энергией, веществом, теплом.

<p>Колоссальны водные ресурсы Мирового океана, которые составляют около 97% всей воды на Земле.</p> <p>Из минеральных ресурсов Мирового океана наибольшее значение имеют запасы нефти, природного газа, железомарганцевых конкреций, кобальта, титана, золота, фосфоритов и алмазов</p> <p>Биологические ресурсы Мирового океана включают в себя рыбу (85% используемой человеком биомассы океана), моллюсков (кальмары, осьминоги, устрицы, мидии), ракообразных (креветки, крабы, омары, лангусты), морских млекопитающих (киты, кашалоты) и водоросли.</p> <p>Энергетические ресурсы Мирового океана огромны по своему потенциалу и имеют большое перспективное значение. В морских приливах и океанских течениях заключается гигантская энергия.</p>	
--	--

**Проверочная работа № 2      7 класса**  
**«Материки»**  
**1 вариант**  
**Часть А**

1. Части света:

- а) Африка, Европа, Америка, Австралия, Антарктида, Азия.
- б) Южная Америка, Австралия, Северная Америка, Евразия, Антарктида, Африка.

в) Европа, Азия, Южная Америка, Австралия, Антарктида.

2. Антарктиду открыли:

- а) Шмидт С.А. и Ф. Магелан,
- б) Р.Амундсен, Пржевальский Ф.Ф.
- в) Ф. Беллинсгаузен, М.Лазарев

3. Берега Евразии омывают моря:

- а) Южного океана
- б) Северного Ледовитого, Атлантического, Тихого, Индийского океанов
- в) Атлантического, Индийского, Тихого океанов.

4. Самыми высокими горными системами Евразии являются:

- а) Анды, Кордильеры, Аппалачи
- б) Гималаи, Памир, Тибет
- в) Скалистые горы, Береговой хребет

5. Крупнейшие реки Северной Америки:

- а) Миссури, Макензи, Юкон.
- б) Амазонка, Оранжевая, Лимпопо.
- в) Волга, Амур, Сырдарья.

6. Государства Северной Америки:

- а) Бразилия, Аргентина, Чили
- б) США, Канада, Мексика.
- в) Китай, Россия, Казахстан.

7. Горы Южной Америки:

- а) Анды
- б) Аппалачи
- в) Атлас.

8. Крайние точки Евразии:

- а) Фроуэрд, Сент-Чарлз, Рас-Энгела, Рас-Хафун
- б) Йорк, Юго-Восточный, Юго-Западный, Байрон
- в) Рока, Челюскин, Пиай, Дежнева

9. В каком океане находится Марианский глубоководный желоб?

- а) Индийском
- б) Тихом
- в) Атлантическом
- г) Северном Ледовитом.

10. Какое утверждение о Египте является неверным?

- а) Территория страны омывается водами Индийского и Атлантического океанов.
- б) По территории страны протекает самая длинная река мира.
- в) Одной из важнейших отраслей хозяйства является туризм.
- г) Египет – крупнейшая по численности страна Африки.

Часть В

1. Дополните характеристику Антарктиды:

1. В центре материка находится точка \_\_\_\_\_ .

2. Омывается океанами \_\_\_\_\_, \_\_\_\_\_, \_\_\_\_\_.
  3. Расположен действующий вулкан \_\_\_\_\_.
  4. Ближе всех расположена к материку \_\_\_\_\_.
  5. Отделяется от него проливом \_\_\_\_\_.
2. Расположите высочайшие вершины материков в порядке убывания высот:

- а) Килиманджаро
- б) Мак-Кинли
- в) Аконкагуа
- г) Джомолунгма.

Ответ:

3. Государство расположено на четвертом по площади материке в восточной его части. Государственным языком является португальский язык. Столица занимает континентальное положение. По территории государства протекает река Амазонка.

Часть С

1. Почему на полуострове Флорида широко распространены болота? Укажите не менее двух причин.

2. На какие регионы делится Африка по рельефу?

Ответ:

--	--	--	--

3. Государство расположено на четвертом по площади материке в восточной его части. Государственным языком является португальский язык. Столица занимает континентальное положение. По территории государства протекает река Амазонка.

**Часть С**

1. Почему на полуострове Флорида широко распространены болота? Укажите не менее двух причин.

2. На какие регионы делится Африка по рельефу?

**Проверочная работа № 2      7 класс**  
**« Материки »**  
**2 вариант**  
**Часть А**

1. Материки земного шара:

- а) Африка, Европа, Америка, Австралия, Антарктида, Азия.

- б) Южная Америка, Австралия, Северная Америка, Евразия, Антарктида, Африка.  
в) Европа, Азия, Южная Америка, Австралия, Антарктида.
2. Первое кругосветное плавание совершил:  
а) Ф. Магеллан, б) Пржевальский Ф. Ф. в) М. Лазарев
3. Берега Африки омывают моря:  
а) Северного Ледовитого океана  
б) Северного Ледовитого, Атлантического, Тихого, Индийского океанов  
в) Атлантического, Индийского, Южного
4. Самой высокой горной системой Южной Америки являются:  
а) Анды  
б) Гималаи, Памир, Тибет  
в) Скалистые горы, Береговой хребет
5. Крупнейшие реки Африки:  
а) Миссури, Макензи, Юкон.  
б) Нил, Конго, Нигер.  
в) Волга, Амур, Сырдарья.
6. Государства Южной Америки:  
а) Бразилия, Аргентина, Чили  
б) США, Канада, Мексика.  
в) Китай, Россия, Казахстан.
7. Горы Северной Америки:  
а) Анды б) Аппалачи в) Атлас.
8. Крайние точки Африки :  
а) Альмади, Бен-Сека, Игольный, Рас-Хафун  
б) Йорк, Юго-Восточный, Юго-Западный, Байрон  
в) Рока, Челюскин, Пиай, Дежнева
9. Какой океан самый теплый по температуре поверхностных вод?  
а) Индийский  
б) Тихий  
в) Атлантический  
г) Северный Ледовитый.

10. Какое утверждение о США является **неверным**?

а) На востоке страны расположены горы Аппалачи.

б) Столица США – город Вашингтон.

в) На территории США расположена крайняя западная точка Северной Америки – мыс Принца Уэльского.

г) США занимает третье место в мире по размерам территории.

### Часть В

1. Дополните характеристику Северной Америки:

1. Материк расположен в полушариях \_\_\_\_\_, и \_\_\_\_\_.

2. Омывается всеми океанами кроме \_\_\_\_\_.

3. У берегов расположен самый большой остров \_\_\_\_\_.

4. На юге расположен материк \_\_\_\_\_.

5. Разделен с ним \_\_\_\_\_ каналом.

2. Расположите крупнейшие реки материков в порядке уменьшения длины:

а) Муррей б) Миссисипи в) Амазонка г) Нил

Ответ:

--	--	--	--

3. Это государство расположено на материке Евразия и является одним из крупнейших по численности населения. За последние десятилетия численность населения в данном государстве сокращается. Государство омывается водами трех океанов. Столица государства расположена на реке, являющейся одним из притоков крупнейшей по протяженности реки Европы \_\_\_\_\_.

### Часть С

1. Почему в экваториальном поясе осадков выпадает много, а в тропических широтах мало? Аргументируйте свой ответ.

2. Конкретными примерами докажите, что процессы горообразования в Евразии продолжают и сегодня.

### Критерии оценивания

#### 1. Характеристика структуры и содержания работы

Работа состоит из 3 разделов А, В, С.

Часть А содержит 10 заданий на воспроизведение и описание учебной информации, выбрать 1 правильный ответ.

Часть В содержит 3 задания на проявление простых мыслительных операций, установить соответствие.

Часть С содержит 2 вопроса с развернутым ответом.

**2. Дополнительные материалы и оборудование:** при выполнении работы над текстом рекомендуется работать с картами географического атласа.

#### 3. Система оценивания отдельных заданий и работы в целом

За верное выполнение каждого задания 1 части работы обучающийся получает 1 балл, 2 части – 2 балла. За неверный ответ или его отсутствие выставляется 0 баллов. Максимальное количество баллов, которое может набрать обучающийся, правильно выполнивший задания 1 части работы – 10 баллов; 2 части – 6 баллов, 3 части – 4.

**Максимальное количество баллов,** которое может получить ученик за выполнение всей работы – 20 баллов.

#### Шкала оценок

Отметка	Тестовый балл
«2»	менее 10
«3»	10-14
«4»	15-17
«5»	18-20

#### 4. Ответы

№	Вариант 1	Вариант 2
<b>Часть А</b>		
1	А	Б
2	В	А
3	Б	В
4	Б	Б
5	А	Б
6	Б	А
7	А	Б
8	В	А
9	Б	А
10	Г	Г
<b>Часть В</b>		
1	1 - полюс, 2 - Тихий, Индийский, Атлантический, 3 - Эребус, 4 - Южная Америка 5 - Дрейка	1- северном, западном, 2 - Индийского, 3 - Гренландия, 4 - Южная Америка, 5 - Панамский
2	ГВБА	ВГБА
3	Бразилия	Россия
<b>Часть С</b>		
1	1. Большое количество осадков, низменность. 2. Холодный воздух проникает далеко на юг, так как горы расположены меридионально.	В экваториальных широтах солнце находится выше всего к горизонту, сильно нагретый воздух расширяясь поднимается вверх. Создавая области пониженного атмосферного давления. У экватора в поясе низкого давления нагретый воздух



		содержит много влаги, поднимаясь он охлаждается и происходит конденсат, образуются облака и выпадают дожди.
2	Большей частью - равнинный, на северо-западе расположены Атласские горы, в Сахаре - нагорья Ахаггар и Тибести. На востоке - Эфиопское нагорье, к югу от него Восточно-Африканское плоскогорье. На юге расположены Капские и Драконовы горы. Самая низкая точка расположена в Джибути, это солёное озеро Ассаль. Самой глубокой пещерой является Ану-Иффлис, расположенная на севере Алжира в горах Тель-Атлас.	Извержения вулканов и землетрясения

## Проверочная работа №1 «Рельеф. Геологическое строение и полезные ископаемые» 8 класс

### Вариант 1. Уровень А 10 баллов

- Укажите горы, ограничивающие Западно-Сибирскую равнину на западе:  
а) Кавказские      б) Алтайские      в) Уральские      г) Саяны
- Укажите формы рельефа, преобладающие в России:  
а) равнины      б) нагорья      в) горы      г) впадины
- Поверхность России понижается к:  
а) югу      б) востоку      в) западу      г) северу
- Дополните предложение.  
Выход кристаллического фундамента платформы на поверхность – это  
а) щит      б) плита      в) нагорье      г) бассейн
- Высшая точка России – это  
а) Ключевская сопка      б) Казбек      в) Белуха      г) Народная
- Какие полезные ископаемые разрабатываются на Кольском полуострове:  
а) медные и никелевые руды;      б) каменный и бурый уголь;  
в) нефть и газ;      г) калийная и поваренная соль.
- Какая эра в геологической истории Земли самая древняя:  
а) мезозойская;      б) архейская;      в) протерозойская;      г) кайнозойская.
- По какой карте можно определить возраст и происхождение горных пород, слагающих территорию:  
а) физической;      б) почвенной;      в) тектонической;      г) геологической.
- Действием, какой внешней силы образованы карьеры и терриконы:  
а) деятельность человека;      б) деятельность ледника;  
в) деятельность ветра;      г) деятельность текучих вод.
- Равнины расположены на:  
а) границах литосферных плит      б) платформах      в) в складчатых областях

### Уровень В 5 баллов

- Выберите формы рельефа, созданные древними ледниками и их тальми водами:

- а) овраг                      б) конечно-моренная гряда                      в) «бараньи лбы»                      г) дюны

2. Соотнесите

Тектоническая структура

1. платформа
2. молодые горы
3. возрожденные горы

Форма рельефа

- а) Кавказские горы
- б) Алтайские горы
- в) Среднесибирское плоскогорье

**Уровень С - 15 баллов.**

1. Выберите верные утверждения:

- а) Крупнейший по запасам угольный бассейн России – Кузнецкий;
  - б) Дюны создаются деятельностью текучих вод;
  - в) Полуостров Камчатка и Курильские острова - сейсмически активные районы.
2. Какими цифрами на карте обозначены: а) Среднесибирское плоскогорье; б) Уральские горы; в) Колымское нагорье; г) Восточно-Европейская равнина; д) Верхоянский хребет; е) хребет Джугджур; ж) Западно-Сибирская равнина; з) хребет Сихотэ-Алинь; и) Становое нагорье; к) Алтайские горы.



## Проверочная работа №1 «Рельеф. Геологическое строение и полезные ископаемые» 8 класс

### Вариант 2. Уровень А 10 баллов

1. Укажите горы, ограничивающие Восточно-Европейскую равнину на востоке:

- а) Уральские                      б) Алтайские                      в) Кавказские                      г) Саяны

2. Укажите формы рельефа, преобладающие в восточной части России:

- а) равнины                      б) нагорья                      в) горы                      г) впадины

3. Поверхность России повышается к:

- а) югу                      б) востоку                      в) западу                      г) северу

4. Дополните предложение.

Большое по площади месторождение полезных ископаемых – это

- а) щит                      б) плита                      в) нагорье                      г) бассейн

5. Высшая точка России – это

- а) г. Эльбрус                      б) г. Хибинны                      в) Народная                      г) Белуха

6. Какими полезными ископаемыми богата Западно-Сибирская равнина:

- а) медные и никелевые руды;                      б) каменный и бурый уголь;  
в) нефть и газ;                      г) калийная и поваренная соль.

7. Какая эра в геологической истории Земли самая молодая:

- а) мезозойская;                      б) палеозойская;                      в) протерозойская;                      г) кайнозойская.

8. По какой карте можно определить формы рельефа территории:

- а) физической;                      б) геологической;                      в) тектонической;                      г) почвенной.

9. Действием, какой внешней силы образованы речные долины, террасы, поймы:

- а) деятельность человека;                      б) деятельность ледника;  
в) деятельность ветра;                      г) деятельность текучих вод.



- |                 |                  |
|-----------------|------------------|
| 1. б,в          | 1. а, г          |
| 2. 1 в, 2 а, 3б | 2. 1 б, 2 в, 3 а |

## Уровень С

- |         |        |
|---------|--------|
| 1. а, в | 1. б,в |
| 2. а. 1 | а.19   |
| б. 9    | б.20   |
| в.10    | в.16   |
| г.2     | г.14   |
| д.11    | д.5    |
| е.12    | е.17   |
| ж.3     | ж.6    |
| з.12    | з.7    |
| и.14    | и.8    |
| к.15    | к.18   |

**Проверочная работа №2 «ХОЗЯЙСТВО РОССИИ» 8-Класс  
1 вариант**

- 1. Самые крупные запасы угля (общегеологические) имеет бассейн:**  
а) Кузнецкий; б) Печорский; в) Тунгусский; г) Донецкий.
- 2. Первое место в России по добыче угля занимает бассейн:**  
а) Кузнецкий; б) Печорский; в) Южно-Якутский.
- 3. Самый дешевый уголь (в 2-3 раза дешевле кузнецкого) в бассейне:**  
а) Печорский; б) Донецкий; в) Канско-Ачинский.
- 4. Самый дешевый способ добычи угля:**  
а) подземный; б) открытый; в) фонтанный; г) насосный.
- 5. Только подземным способом уголь добывают в бассейне:**  
а) Кузнецком; б) Печорском; в) Канско-Ачинском.
- 6. Бурые угли добывают в бассейне:**  
а) Донецком; б) Канско-Ачинском; в) Кузнецком.
- 7. К неисчерпаемым источникам энергии относятся:**  
а) энергия ветра; б) энергия Солнца; в) природный газ; г) нефть.
- 8. Крупнейшие ГЭС России построены на реке**  
а) Волге; б) Ангаре; в) Енисее; г) Оби.
- 9. Наибольшая доля электроэнергии вырабатывается на:**

а) ТЭС; б) ГЭС; в) АЭС.

**10. Укажите правильное утверждение.**

- а) В Западной Сибири добывают 90% нефти России;  
 б) Россия занимает 1 место по производству энергии на душу населения;  
 в) Доля газа в топливно-энергетическом балансе России возрастает, а доля нефти снижается.

**11. Укажите город-центр Печорского угольного бассейна.**

- а) Ухта; б) Сыктывкар; в) Воркута; г) Нарьян-Мар.

**12. АЭС на Урале называется:**

- а) Обнинская; б) Белоярская; в) Билибинская; г) Балаковская.

**13. При строительстве ГЭС учитывают наличие:**

- а) природных условий; б) топлива; в) транспортной магистрали.

**14. Самая дешевая энергия производится на:**

- а) АЭС; б) ТЭС; в) ГЭС.

**15. К трудоемкому машиностроению относится:**

- а) приборостроение; б) станкостроение; в) металлургическое.

**16. К металлургическим базам тяготеют предприятия ...**

- а) точного машиностроения; б) тяжелого машиностроения.

**17. Установите соответствие:**

1. Набережные Челны а) КамАЗ;
2. Тольятти б) ГАЗ;
3. Ульяновск г) ВАЗ;
- д) УАЗ.

**18. Производство предприятием однородной продукции называется .....?**

**19. Установите соответствие:**

*Отрасль машиностроения факторы размещения*

1. Производство с/х комбайнов а) трудовой
2. Произ-тво горно-шахтного оборуд-я б) сырьевой
3. Электронное машиностроение в) научный
4. Автомобилестроение г) потребительский

**20. Основным звеном АПК является ...**

- а) растениеводство; б) животноводство; в) сельское хозяйство.

**21. Мероприятия, целью которых является повышение плодородия почвы, называются .....**

- а) рекультивация; б) мелиорация; в) рентабельность.

**22. К первому звену АПК относятся ...**

- а) производство удобрений; б) пищевая промышленность; в) торговля.

**23. Важнейшей зерновой культурой России является ...**

- а) гречиха; б) овес; в) пшеница.

**24. Полеводство занимается возделыванием ...**

- а) овощей; б) зерновых культур; в) технических культур.

**25. В Нечерноземье выращивают ...**

- а) лен-долгунец; б) сахарную свеклу; в) кукурузу

**Проверочная работа № 2 «ХОЗЯЙСТВО РОССИИ»  
2 вариант**

**8-Класс**

- 1. Самые малые запасы угля (общегеологические) имеет бассейн:**  
а) Кузнецкий; б) Печорский; в) Тунгусский; г) Подмосковный.
- 2. Первое место в России по добыче угля занимает бассейн:**  
а) Кузнецкий; б) Печорский; в) Южно-Якутский.
- 3. Самый дорогой уголь в бассейне:**  
а) Печорский; б) Донецкий; в) Канско-Ачинский.
- 4. Самый дорогой способ добычи угля:**  
а) подземный; б) открытый; в) фонтанный; г) насосный.
- 5. Только открытым способом уголь добывают в бассейне:**  
а) Кузнецком; б) Печорском; в) Канско-Ачинском.
- 6. Каменные угли добывают в бассейне:**  
а) Подмосковном ; б) Канско-Ачинском; в) Кузнецком.
- 7. К исчерпаемым источникам энергии относятся:**  
а) энергия ветра; б) энергия Солнца; в) природный газ; г) нефть.
- 8. На какой реке России построена Красноярская ГЭС ?**

а) Волге; б) Ангаре; в) Енисее; г) Оби.

**9. Наименьшая доля электроэнергии вырабатывается на:**

а) ТЭС; б) ГЭС; в) АЭС.

**10. Укажите правильное утверждение.**

а) В Западной Сибири добывают 90% газа России;

б) Россия занимает 100 место по производству энергии на душу населения;

в) Доля газа в топливно-энергетическом балансе России уменьшается.

**11. Укажите город-центр нефтепереработки.**

а) Ухта; б) Сыктывкар; в) Воркута; г) Нарьян-Мар.

**12. АЭС в Поволжье называется:**

а) Обнинская; б) Белоярская; в) Билибинская; г) Балаковская.

**13. При строительстве ТЭС учитывают наличие:**

а) природных условий; б) топлива; в) транспортной магистрали.

**14. Самая дорогая энергия производится на:**

а) ПЭС; б) ТЭС; в) ГЭС.

**15. К трудоёмкому машиностроению относится:**

а) приборостроение; б) металлургического оборудования; в) тракторостроение.

**16. К научным базам тяготеют предприятия ...**

а) электронное машиностроения; б) горно-шахтное оборудование.

**17. Установите соответствие:**

1 Нижний Новгород а) ЛИАЗ;

2 Москва б) УАЗ;

3 Ульяновск г) ГАЗ;

д) Рено.

**18. Производство предприятием однородной продукции называется .....?**

**19. Установите соответствие:**

*Отрасль машиностроения факторы размещения*

1. Производство тракторов а) трудовой

2. Производство судов б) сырьевой

3. Электронное машиностроение в) научный

4. Производство часов г) потребительский

**20. Основным звеном АПК является ...**

а) с/х машиностроение; б) сельское хозяйство; в) пищевая промышленность.

**21. Мероприятия, целью которых является восстановление почвы, называются**

.....

а) рекультивация; б) мелиорация; в) рентабельность.

**22. К второму звену АПК относятся ...**

а) производство удобрений; б) пищевая промышленность; в) растениеводство

**23. Важнейшей отраслью животноводства России является ...**

а) скотоводство; б) коневодство; в) звероводство.

**24. Полеводство занимается возделыванием ...**

а) бахчевых; б) технических культур; в) картофеля.

**25. В черноземье выращивают ...**

а) лен-долгунец; б) сахарную свеклу; в) зерновых культур

**ОТВЕТЫ**

Номер вопроса	Ответ 1 вариант	Номер вопроса	Ответ 2 вариант
1	<b>в</b>	1	<b>г</b>
2	<b>а</b>	2	<b>а</b>
3	<b>в</b>	3	<b>а</b>
4	<b>б</b>	4	<b>а</b>
5	<b>б</b>	5	<b>в</b>
6	<b>б</b>	6	<b>в</b>
7	<b>А,б</b>	7	<b>В г</b>
8	<b>в</b>	8	<b>в</b>
9	<b>а</b>	9	<b>в</b>
10	<b>в</b>	10	<b>а</b>
11	<b>в</b>	11	<b>а</b>
12	<b>б</b>	12	<b>г</b>
13	<b>а</b>	13	<b>б</b>
14	<b>в</b>	14	<b>б</b>



15	<b>а</b>	15	<b>а</b>
16	<b>б</b>	16	<b>а</b>
17	<b>1а, 2г, 3д</b>	17	<b>1г 2д 3б</b>
18	<b>специализация</b>	18	<b>специализация</b>
19	<b>1г, 2б, 3в, 4а</b>	19	<b>1б 2г 3в 4а</b>
20	<b>в</b>	20	<b>б</b>
21	<b>б</b>	21	<b>а</b>
22	<b>а</b>	22	<b>в</b>
23	<b>в</b>	23	<b>а</b>
24	<b>А,б,в</b>	24	<b>А б в</b>
25	<b>а</b>	25	<b>в</b>

### Критерии оценивания

Для выполнения работы отводится 45 минут Работа состоит из тестовых заданий .

Каждый вопрос оценивается по 1 баллу.

«5»--20-25 б

«4»---15-19 б

«3»----10-14б

«2»---5-9б

## Проверочная работа №1 «Регионы и хозяйственная деятельность России» 9класс Вариант 1

1. В каком из перечисленных экономических районов России черная металлургия может развиваться на собственном каменном угле и железной руде?

- а. Уральский
- б. Центрально-Черноземный
- в. Северо-Кавказский
- г. Дальневосточный

2. Поволжский район лидирует по производству

- а. легковых автомобилей
- б. древесины
- в. электроэнергии
- г. минеральных удобрений

3. На территории Дальнего Востока проживают народы, имеющие автономию на территории района:

- а. евреи
- б. русские
- в. нанайцы

- г. карелы
4. Автономный округ России, входящий в состав Западно-Сибирского района – это
- Ненецкий
  - Чукотский
  - Таймырский
  - Ханты-Мансийский
5. Отрасль специализации Восточно-Сибирского района
- электроэнергетика
  - пищевая промышленность
  - черная металлургия
  - машиностроение
6. В состав Дальнего Востока НЕ входят следующие субъекты РФ:
- Магаданская обл.
  - Амурская обл.
  - Камчатский край
  - Иркутская обл.
  - Забайкальский край
7. Северо-Кавказский экономический район занимает первое место в России по производству
- тракторов
  - морских судов
  - растительного масла
  - молока
8. Крупнейшим городом Поволжья является:
- Казань
  - Астрахань
  - Волгоград
  - Самара
9. Северный Кавказ граничит с ...
- Украиной
  - Азербайджаном
  - Грузией
  - Арменией
10. Развитию экономики Центральной России благоприятствуют:
- Природные условия
  - Природные ресурсы
  - ЭГП
11. Определите экономический район по его описанию:  
На территории района находится старая металлургическая база; это сухопутный район; одна из отраслей специализации – тяжёлое машиностроение.
12. Определите экономический район по его описанию:

На порожистых реках района созданы небольшие ГЭС; на западе района развита добывающая промышленность; реки используются для сплава леса; найдены месторождения алмазов.

13. Определите экономический район по его описанию:

В этом экономическом районе ведётся добыча железной руды; в районе нет ни одного города-миллионника; благодаря плодородным почвам отраслью специализации является сельское хозяйство

**Проверочная работа №1**  
**«Регионы и хозяйственная деятельность России»**      **9класс**  
**Вариант 2**

1. В состав Центрального района входит область
  - а. Ленинградская
  - б. Мурманская
  - в. Ярославская
  - г. Ростовская.
  
2. Уникальной отраслью специализации Северного Кавказа является
  - а. текстильная
  - б. энергетическая
  - в. рекреационная
  - г. кожевенная
  
3. Уральский район занимает ведущее положение по производству
  - а. минеральных удобрений

- б. легковых автомобилей
  - в. древесины
  - г. электроэнергии
4. Дальний Восток является основным районом добычи
- а. железной руды
  - б. олова
  - в. никеля
  - г. меди
5. В Состав Дальнего Востока входит островная область:
- а. Чукотская
  - б. Сахалинская
  - в. Курильская
  - г. Камчатская
6. Отраслями специализации Дальнего Востока являются:
- а. рыбная, машиностроение, лесная
  - б. горнодобывающая, лесная, химическая
  - в. рыбная, лесная, цветная металлургия
7. В каком из перечисленных экономических районов России средняя плотность населения наибольшая?
- а. Северный;
  - б. Поволжский;
  - в. Уральский;
  - г. Северо-Западный
8. Центрами машиностроения Поволжья являются города:
- а. Казань
  - б. Самара
  - в. Тольятти
  - г. Набережные Челны
9. Судостроение развито в городах:
- а. Москва
  - б. Нижний Новгород
  - в. Санкт-Петербург
  - г. Смоленск
10. Центральная Россия граничит с ...
- а. Украиной
  - б. Литвой
  - в. Белоруссией
  - г. Молдавией

11. Определите экономический район по его описанию:

Это район добычи нефти и газа; значительная часть района заболочена; распространён «вахтовый» метод работы.

12. Определите экономический район по его описанию:

В районе расположена приливная электростанция; зона оттока населения; развита целлюлозно-бумажная промышленность; на юге находится крупный металлургический комбинат.

13. Определите экономический район по его описанию:

Это самый многонациональный район; преобладает сельское население; на юге района расположены горы.

### Критерии оценивания

За каждый правильный ответ - 1 балл. Максимальное количество баллов, которые можно получить за работу - 13.

Время написания работы – 45 минут

**Отметка «5»** выставляется, если обучающийся набрал от 12 до 13 баллов.

**Отметка «4»** выставляется, если обучающийся набрал от 9 до 11 баллов.

**Отметка «3»** выставляется, если обучающийся набрал от 6 до 8 баллов.

**Отметка «2»** выставляется, если обучающийся набрал менее 6 баллов.

### Ключ

Вариант 1	Вариант 2
1) Г	1) В
2) А	2) В
3) А	3) А

4) Г	4) Б
5) А	5) Б
6) Г,Д	6) Б
7) В,Г	7) Г
8) Г	8) В,Г
9) А,Б,В	9) Б,В
10) А,В	10) А
11) Уральский район	11) Западносибирский район
12) Восточносибирский район	12) Северный район
13) Центрально-Черноземный район	13) Северный Кавказ

**Проверочная работа № 2.**  
**9 класс.**  
**Тема: «Азиатская часть России»**

**Вариант № 1**

1. Какие субъекты Российской Федерации входят в состав Западной Сибири ?

- |                         |                         |
|-------------------------|-------------------------|
| А – Омская область      | Г - Кемеровская область |
| Б - Алтайский край      | Д - Красноярский край   |
| В – Магаданская область | Е – Тюменская область   |

2. Установите соответствие между республиками и их столицами:

- |             |                        |
|-------------|------------------------|
| Республики: | Столицы:               |
| 1. Хакасия  | А - г. Абакан          |
| 2. Тыва     | Б – г. Горно – Алтайск |
| 3. Алтай    | В – г. Улан -Уде       |
| 4. Бурятия  | Г – г. Кызыл           |

3. Назовите высшую точку Азиатской части России (4506 м):

- А – гора Мунку – Сардык      В – гора Белуха  
 Б – Ключевская Сопка      Г – пик Победы
4. С какими странами граничит Дальний Восток:  
 А – США      Г – Япония  
 Б – Монголия      Д – Канада  
 В – Китай      Е – Корейская Народная Демократическая Республика
5. Назовите типичный ландшафт Сибири и Дальнего Востока:  
 А – степь      В – тундра  
 Б – тайга      Г – пустыни
6. От слияния рек Бия и Катунь начинается река:  
 А – Обь      В – Лена  
 Б – Енисей      Г – Амур
7. Назовите первую столицу Сибири и единственный город Сибири, в котором есть кремль.  
 А – Тюмень      В – Салехард  
 Б – Новосибирск      Г – Тобольск
8. В каком году начал работу Северный морской путь?  
 А – в 1925 году      В – в 1950 году  
 Б – в 1932 году      Г – в 2005 году
9. В каком субъекте Федерации Азиатской части русские не составляют большинство населения?  
 А – в Бурятии      В – в Якутии  
 Б – в Тыве      Г – в Хакасии
10. Доля территории занятой болотами, составляет в Западной Сибири:  
 А – 40%      В – 50%  
 Б – 10%      Г – 80%
11. Главный центр чёрной металлургии в Западной Сибири.  
 А – г. Новосибирск  
 Б – г. Барнаул  
 В – г. Омск  
 Г – г. Новокузнецк
12. Определите среди названных месторождений Западной Сибири месторождение природного газа:  
 А – Самотлорское      В – Уренгойское  
 Б – Салымское      Г – Ямбургское
13. В каком городе расположен центр Азии?  
 А – Кызыл      В – Братск  
 Б – Иркутск      Г – Владивосток
14. В Восточной Сибири расположен крупный лесоэкспортный порт:  
 А – Игарка      В – Дудинка  
 Б – Хатанга      Г – Магадан







Б – Зейская

Г – Красноярская

15. Главные центры Восточной Сибири по выплавки алюминия:

А – г. Норильск

В – г. Шелехов

Б – г. Братск

Г – Байкальск

16. Берингов пролив первоначально был открыт:

А – Владимиром Атласовым

Б – Иваном Москвитиным

В – Василием Паярковым

Г – Семёном Дежнёвым

17. Одна из главных проблем Сибири и Дальнего Востока:

А - нехватка лесных ресурсов

Б – недостаток электроэнергии

В – слабо развитая транспортная сеть

Г – низкий улов рыбы и морепродуктов

18. Выбрать три крупные ГЭС, работающие на Ангаре.

А – Братская

Б – Красноярская

В – Усть - Илимская

Г – Иркутская

19. Выберите из предложенного списка отрасли специализации Западной Сибири.

А – автомобилестроение

Г – ВПК

Б – топливная промышленность

Д – лесопромышленный комплекс

В – лёгкая промышленность

Е – пищевая промышленность

20. В какую страну идут на экспорт угли Южно – Якутского бассейна?

А – США

Б – Японию

В – Казахстан

Г - Китай

**Ответы:**

Вариант – 1      Вариант – 2

1. АБГЕ

1. АБГЕ

2. АГБВ

2. АГБВ

3. В

3. В

4. АВГЕ

4. АВГ

5. Б

5. Б

6. А

6. А

7. Г

7. Г

8. Б

8. Б

9. Б

9. Б

10. А

10. А

11.Г	11. Г
12.ВГ	12. ВГ
13.А	13. А
14.А	14. А
15.В	15. БВ
16.В	16. Г
17.Г	17. В
18.А	18. АВГ
19.БГД	19. БГД
20.Б	20. Б

**Критерии оценивания:**

Для выполнения работы отводится 45 минут

За каждый правильный ответ – 1 бал.

Итого:- 20 баллов.«5»--16-20б

«4»--12—15б

«3»--5-11б

«2»--0-4б